



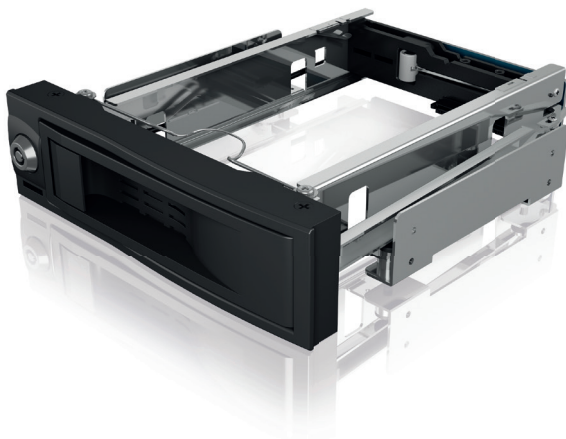
# ICy BOX<sup>®</sup>

## Manual IB-167SSK

Trayless mobile rack for 3.5" SATA III HDD/SSD

### Handbuch IB-167SSK

Trägerloser Wechselrahmen für 3,5" SATA III Festplatten





## Sicherheitshinweise IB-167SSK

Zur Vermeidung körperlicher Schäden, sowie von Sach-, Geräteschäden und Datenverlust beachten Sie bitte folgende Hinweise:

### Warnstufen

Signalwort und Sicherheitszeichen kennzeichnen die Warnstufe und geben einen sofortigen Hinweis auf Wahrscheinlichkeit, Art und Schwere der Folgen, wenn die Maßnahmen zur Vermeidung der Gefahr nicht befolgt werden.



#### GEFAHR

warnet vor einer **unmittelbar** gefährlichen Situation, die zum Tod oder zu schweren Verletzungen führen **wird**.



#### WARNUNG

warnet vor einer **möglicherweise** gefährlichen Situation, die zum Tod oder zu schweren Verletzungen führen **kann**.



#### VORSICHT

warnet vor einer **möglicherweise** gefährlichen Situation, die zu leichten Verletzungen führen **kann**.

#### ACHTUNG

warnet vor einer **möglichen** Situation, die zu Sach- und Umweltschäden führen und den Betriebsablauf stören **kann**.

### 1. Gefahren durch elektrische Spannung



#### WARNUNG

**Kontakt mit elektrisch leitenden Teilen**  
Lebensgefahr durch Stromschlag

- vor Benutzung Betriebsanleitung lesen
- vor Arbeiten am Gerät, Spannungsfreiheit sicherstellen
- Kontaktschutzblenden nicht entfernen
- Kontakt mit Spannungsführenden Komponenten vermeiden
- Steckkontakte nicht mit spitzen und metallischen Gegenständen berühren
- Verwendung nur in dafür vorgesehenen Umgebungen
- Gerät ausschließlich mit Typenschildkonformen Netzteil betreiben!
- Gerät/Netzteil fern von Feuchtigkeit, Flüssigkeit, Dampf und Staub halten
- Eigenständige Modifikationen sind unzulässig
- Gerät nicht während eines Gewitters anschließen
- Geben Sie Ihr Gerät im Reparaturfall in den Fachhandel

### 2. Gefahren während Montage (wenn vorgesehen)



#### VORSICHT

**Scharfkantige Bauteile**

Finger- oder Handverletzungen bei Zusammenbau (wenn vorgesehen) möglich

- vor Montage, Betriebsanleitung lesen
- Kontakt mit scharfen Kanten oder spitzen Bauteilen vermeiden
- Bauteile nicht mit Gewalt zusammensetzen
- geeignetes Werkzeug verwenden
- nur gegebenenfalls mitgeliefertes Zubehör und Werkzeug verwenden

### 3. Gefahren durch Wärmeentwicklung

#### ACHTUNG

**Mangelhafte Belüftung des Geräts/Netzteils**

Überhitzung und Ausfall des Geräts/Netzteils

- externe Erwärmung vermeiden und Luftaustausch zulassen
- Lüfter-Auslass und passive Kühlkörper freihalten
- direkte Sonneneinstrahlung auf Gerät/Netzteil vermeiden
- ausreichend Umgebungsluft für Gerät/Netzteil sicherstellen





**ICY BOX®**

## Sicherheitshinweise IB-167SSK

- keine Gegenstände auf dem Gerät/Netzteil abstellen

### 4. Gefahren durch Kleinstteile und Verpackung



#### **WARNUNG**

#### **Erstickungsgefahr**

Lebensgefahr durch Erstickern oder Verschlucken

- Kleinteile, Zubehör für Kinder unzugänglich verwahren
- Plastiktüten und Verpackung für Kinder unzugänglich verwahren/entsorgen
- Kleinteile und Verpackungen nicht in Kinderhände geben

### 5. Möglicher Datenverlust

#### **ACHTUNG**

#### **Datenverlust bei Inbetriebnahme**

Unwiederbringlicher Datenverlust möglich

- Unbedingt Hinweise in der Bedienungsanleitung/Schnellinstallationsanleitung beachten
- Produkt nur verwenden, wenn Spezifikationen erfüllt sind
- Datensicherung vor Inbetriebnahme durchführen
- Datensicherung vor Anschluss neuer Hardware durchführen
- dem Produkt beiliegendes Zubehör verwenden

### 6. Reinigung des Gerätes

#### **ACHTUNG**

#### **Schädigende Reinigungsmittel**

Kratzer, Farbveränderungen, Feuchteschäden oder Kurzschluss am Gerät

- vor Reinigung, das Gerät außer Betrieb nehmen
- aggressive bzw. scharfe Reinigungs- und Lösungsmittel sind ungeeignet
- nach der Reinigung sicherstellen, dass keine Restfeuchtigkeit vorhanden ist
- Reinigung der Geräte am besten mit trockenem Antistatik Tuch durchführen

### 7. Entsorgung des Gerätes

#### **ACHTUNG**

#### **Umweltverschmutzung, Wiederverwertung nicht möglich**

Mögliche Umweltbelastung durch Bestandteile, Recyclingkreislauf unterbrochen

Dieses auf dem Produkt und der Verpackung angebrachte Symbol zeigt an, dass dieses Produkt nicht mit dem Hausmüll entsorgt werden darf. In Übereinstimmung mit der Richtlinie über Elektro- und Elektronik-Altgeräte (**WEEE**) darf dieses Elektrogerät und ggf. enthaltene Batterien nicht im normalen Hausmüll oder dem **Gelben Sack** entsorgt werden. Wenn Sie dieses Produkt und ggf. enthaltene Batterien entsorgen möchten, bringen Sie diese bitte zur Verkaufsstelle zurück oder zum Recycling-Sammelpunkt Ihrer Gemeinde.



Bei Fragen kontaktieren Sie gerne unseren Support unter [support@raidsonic.de](mailto:support@raidsonic.de) oder besuchen Sie unsere Internetseite [www.raidsonic.de](http://www.raidsonic.de).



**ICY BOX®**

## Safety information IB-167SSK

Please read carefully the following information to prevent injuries, damage to material and device as well as data loss:

### Warning levels

Signal words and safety codes indicate the warning level and provide immediate information in terms of the probability of occurrence as well as the type and severity of the consequences if the measures to prevent hazards are not complied with.

#### **DANGER**

Warns of a **directly** hazardous situation causing **death or serious injury**.

#### **WARNING**

Warns of a **potentially** hazardous situation that **may** cause death or serious injury.

#### **CAUTION**

Warns of a **potentially** hazardous situation that **may** cause minor injury.

#### **IMPORTANT**

Warns of a **potential** situation that **may** cause material or environmental damage and disrupt operative processes.

### 1. Risk of electrical shock

#### **WARNING**

##### **Contact with parts conducting electricity**

Risk of death by electrical shock

- Read the operating instructions prior to use
- Make sure the device has been de-energised prior to working on it
- Do not remove contact protection panels
- Avoid contact with conducting parts
- Do not bring plug contacts in contact with pointed and metal objects
- Use in intended environments only
- Operate the device using a power unit meeting the specifications of the type plate only!
- Keep the device/power unit away from humidity, liquid, vapour and dust
- Do not modify the device
- Do not connect the device during thunderstorms
- Approach specialist retailers if you require repairs

### 2. Hazards during assembly (if intended)

#### **CAUTION**

##### **Sharp components**

Potential injuries to fingers or hands during assembly (if intended)

- Read the operating instructions prior to assembly
- Avoid coming into contact with sharp edges or pointed components
- Do not force components together
- Use suitable tools
- Use potentially enclosed accessories and tools only

### 3. Hazards caused by a development of heat

#### **IMPORTANT**

##### **Insufficient device/power unit ventilation**

Overheating and failure of the device/power unit

- Prevent externally heating up components and ensure an exchange of air
- Do not cover the fan outlet and passive cooling elements
- Avoid direct sunlight on the device/power unit
- Guarantee sufficient ambient air for the device/power unit
- Do not place objects on the device/power unit



**ICY BOX®**

## Safety information IB-167SSK

### 4. Hazards caused by very small parts and packaging



#### **WARNING**

#### **Risk of suffocation**

Risk of death by suffocation or swallowing

- Keep small parts and accessories away from children
- Store/dispose of plastic bags and packaging in an area that is inaccessible to children
- Do not hand over small parts and packaging to children

### 5. Potential data loss

#### **IMPORTANT**

#### **Data lost during commissioning**

Potentially irreversible data loss

- Always comply with the information in the operating instructions/quick installation guide
- Exclusively use the product once the specifications have been met
- Back up data prior to commissioning
- Back up data prior to connecting new hardware
- Use accessories enclosed with the product

### 6. Cleaning the device

#### **IMPORTANT**

#### **Harmful cleaning agents**

Scratches, discolouration, damage caused by moisture or short circuit in the device

- Disconnect the device prior to cleaning
- Aggressive or intense cleaning agents and solvents are unsuitable
- Make sure there is no residual moisture after cleaning
- We recommend cleaning devices using a dry, anti-static cloth

### 7. Disposing of the device

#### **IMPORTANT**

#### **Environmental pollution, unsuitable for recycling**

Potential environmental pollution caused by components, recycling circle interrupted

This icon on product and packaging indicates that this product must not be disposed of as part of domestic waste. In compliance with the Waste Electrical and Electronic Equipment Directive (**WEEE**) this electrical device and potentially included batteries must not be disposed of in conventional, domestic waste or **recycling waste**. If you would like to dispose of this product and potentially included batteries, please return it to the retailer or your local waste disposal and recycling point.



If you have any questions, please do not hesitate to contact our support at [support@raidsonic.de](mailto:support@raidsonic.de) or visit our website at [www.raidsonic.de](http://www.raidsonic.de).

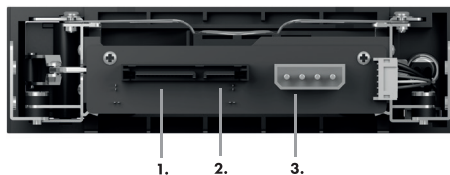
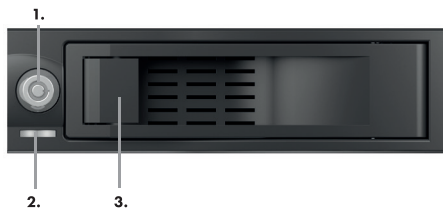


## Manual / Handbuch IB-167SSK

### Übersicht / Overview

#### Frontansicht / Front view:

1. Schloss / Key lock
2. LED - Anzeige / LED indicator
3. Türgriff / Door handle



#### Rückansicht / Rear view:

1. SATA power connector (15p) / SATA Stromanschluss (15p)
2. SATA data connector (7p) / SATA Datensteckverbinder (15p)
3. Molex 4 Pin power connector / 4 Pin Molex Stromanschluss



**ICY BOX®**

## Manual / Handbuch IB-167SSK

### Verpackungsinhalt / Package content

1x IB-167SSK  
2x Schlüssel  
1x Schraubenset  
1x SATA Datenkabel  
1x Handbuch

1x IB-167SSK  
2x keys  
1x set of screws  
1x SATA data cable  
1x manual

### LED Indikator / LED indicator

Links neben der Tür auf der Vorderseite gibt es eine Statusanzeige mit zwei LEDs. 1x Power LED und 1x Aktivitäts LED

Power LED blau leuchtend = IB-167SSK ist mit Strom versorgt

Access LED orange blinkend = Auf die eingesetzte Festplatte wird zugegriffen

On the left side of the front you 'll find a LED indicator with 2 LEDs. 1x power LED and 1x activity LED

Power LED is blue illuminated = IB 167SSK is receiving power

Activity LED is orange blinking = The inserted hard disk is accessed

### Installation / installation

1. Schalten Sie Ihren Computer und alle damit verbundenen Geräte oder Peripheriegeräte aus.
2. Ziehen Sie das Netzkabel von der Rückseite Ihres Computers ab.
3. Trennen Sie alle Peripheriegeräte, die an Ihren Computer angeschlossen sind.
4. Öffnen Sie Ihr Computergehäuse. Weitere Informationen darüber, wie Sie dies tun können, finden Sie in der Dokumentation, die mit Ihrem Computersystem geliefert wurde.
5. Entfernen Sie die Abdeckung eines 5,25"-Laufwerksschachtes.
6. Stecken Sie die IB-167SSK in den Laufwerksschacht und achten Sie darauf, dass die Schraubenlöcher an den Laufwerken anliegen.
7. Verwenden Sie bei Bedarf die mitgelieferten Schrauben, um den IB-167SSK am Laufwerksschacht zu befestigen.
8. Führen Sie einen der folgenden Schritte aus, um das mobile Gestell an die Stromversorgung des Computers anzuschließen



**ICY BOX®**

## Manual / Handbuch IB-167SSK

### Lieferung:

- Schließen Sie das SATA 15-Pin-Kabel an den SATA-Stromanschluss des IB-167SSK an
  - Schließen Sie das 4-Pin-Kabel an den Molex-Stromanschluss des IB-167SSK an
9. Verbinden Sie das SATA 7-Pin Datenkabel mit dem SATA Data 7-Pin Anschluss der IB-167SSK. und an einen SATA-Anschluss auf dem Computer-Motherboard oder der Steuerkarte.
  10. Setzen Sie die Abdeckung wieder auf Ihr Computergehäuse.
  11. Schließen Sie das Netzkabel wieder an die Rückseite Ihres Computers an.
  12. Schließen Sie alle Geräte oder Peripheriegeräte, die an Ihren Computer angeschlossen waren, wieder an.
  13. Schalten Sie Ihren Computer ein.

1. Turn off your computer and any devices or peripherals that are connected to it.
2. Unplug the power cable from the back of your computer.
3. Disconnect any peripheral devices that are connected to your computer.
4. Open your computer case. For more information about how to do this, consult the documentation that came with your computer system.
5. Remove the cover of a 5.25" drive bay.
6. Insert the IB-167SSK into the drive bay slot, making sure that the screw holes on the IB-167SSK are aligned with the holes in the drive bay.
7. If necessary, use the provided screws to secure the IB-167SSK to the drive bay.
8. Do one of the following to connect the mobile rack to the computer's power supply:
  - Connect the SATA 15 pin cable to the SATA power connector on the IB-167SSK
  - Connect the 4 pin cable to the 4 pin Molex power connector on the IB-167SSK
9. Connect the SATA 7 pin data cable to the SATA data 7 pin connector on the IB-167SSK and to a SATA port on the computer motherboard or controller card.
10. Place the cover back onto your computer case.
11. Reconnect the power cable to the back of your computer.
12. Reconnect any devices or peripherals that were connected to your computer.
13. Turn on your computer.







## Manual / Handbuch IB-167SSK

### Installieren einer Festplatte / Install a hard drive

**Achtung!** Laufwerke sollten vorsichtig gehandhabt werden, besonders wenn Sie sie transportieren. Wenn Sie nicht auf Ihre Laufwerke achten, können Daten verloren oder beschädigt werden.

1. Öffnen Sie die Tür am IB-167SSK.
2. Positionieren Sie die Festplatte so, dass das Etikett nach oben zeigt und die Rückseite der Festplatte auf das Innere des Computers gerichtet ist.
3. Schieben Sie die Festplatte vorsichtig in das IB-167SSK, bis sich die Tür zu schließen beginnt.
4. Schließen Sie die Tür am Gerät und vergewissern Sie sich, dass sie geschlossen ist.

**Achtung!** Schließen Sie die Tür am Wechselrahmen nicht gewaltsam. Wenn Sie beim Schließen der Tür auf Widerstand stoßen, könnte die Festplatte falsch eingesetzt sein. Entfernen Sie die Festplatte und vergewissern Sie sich, dass sie richtig eingesetzt ist.

**Warning!** Drives should be handled carefully, especially when you transport them. If you're not careful with your drives, you may experience lost or corrupted data.

1. Open the door on the IB-167SSK.
2. Position the hard drive so that the label faces upwards and the rear panel of the hard drive is aimed towards the inside of the computer.
3. Gently push the hard drive into the IB-167SSK until the door begins to close.
4. Close the door and make sure that it is shut.

**Warning!** Do not forcibly close the door on the mobile rack. If you encounter resistance when you try to close the door, the hard drive could be inserted incorrectly. Remove the hard drive and make sure that it's inserted correctly.

### Entfernen einer Festplatte / Remove a hard drive

**Achtung!** Wenn die Aktivitäts-LED an der Vorderseite des mobilen Gestells blinkt, entriegeln Sie das mobile Gestell nicht. Warten Sie, bis die LED nicht mehr blinkt, und entriegeln Sie dann das mobile Rack und entfernen Sie die Festplatte.

1. Stecken Sie den mitgelieferten Schlüssel in das Sicherheitsschloss und drehen Sie den Schlüssel gegen den Uhrzeigersinn um 90°, um das IB-167SSK zu entriegeln und auszuschalten. Ziehen Sie dann den Schlüssel ab.
2. Öffnen Sie die Tür am IB-167SSK und vergewissern Sie sich, dass sie nicht im Weg von der Festplatte ist.
3. Ziehen Sie die Festplatte langsam aus dem IB-167SSK heraus.
4. Schließen Sie die Tür.



## Hinweis

1. Die Festplatte ist ein Präzisionsgerät, bitte lesen Sie das HDD-Handbuch vor der Verwendung.
2. Drücken Sie die Tür nicht gewaltsam zu, falls die Festplatte falsch eingebaut wurde. Es könnte ansonsten zu einer Beschädigung am Festplattengehäuse kommen.  
Bitte entriegeln Sie den Wechselrahmen nicht im Arbeitszustand. Bitte schalten Sie zuerst den Computer aus und entsperren Sie dann den Wechselrahmen, wenn es sich um das Betriebssystemlaufwerk handelt.
3. Achten Sie auf die Temperatur, da das Laufwerk eine Temperatur von bis zu 50°C erreichen kann.
4. Wir bieten Reparaturservice für defekte Produkte an, aber übernehmen keine Verantwortung für Datenverlust, der durch manuelle Bedienungsfehler verursacht wird.

**Warning!** If the activity LED on the front of the mobile rack is blinking, do not unlock the mobile rack. Wait until the LED stops blinking and then unlock the mobile rack and remove the hard drive.

1. Insert the provided key into the security lock and turn the key counterclockwise 90° to unlock and power off the IB-167SSK. Then remove the key.
2. Open the door on the IB-167SSK and make sure that it's out of the way of the hard drive.
3. Slowly pull the hard drive out of the IB-167SSK.
4. Close the door.

## Note

1. Hard drive is a precision device, please read the HDD manual in advance before use.
2. Do not force to close the door if the HDD was installed incorrectly, or the enclosure will be damaged.
3. Please do not unlock the mobile rack during working condition. Please power off the computer first and then unlock the mobile rack if it is the OS drive.
4. Be aware of the heat since the drive may reach temperature up to 50°C.
5. We provide repair service for defective product, and do not take responsibility for data loss that caused by manual operation mistake.



© Copyright 2019 by RaidSonic Technology GmbH. All Rights Reserved.

The information contained in this manual is believed to be accurate and reliable. RaidSonic Technology GmbH assumes no responsibility for any errors contained in this manual. RaidSonic Technology GmbH reserves the right to make changes in the specifications and/or design of the above mentioned product without prior notice. The diagrams contained in this manual may also not fully represent the product that you are using and are there for illustration purposes only. RaidSonic Technology GmbH assumes no responsibility for any differences between the product mentioned in this manual and the product you may have.